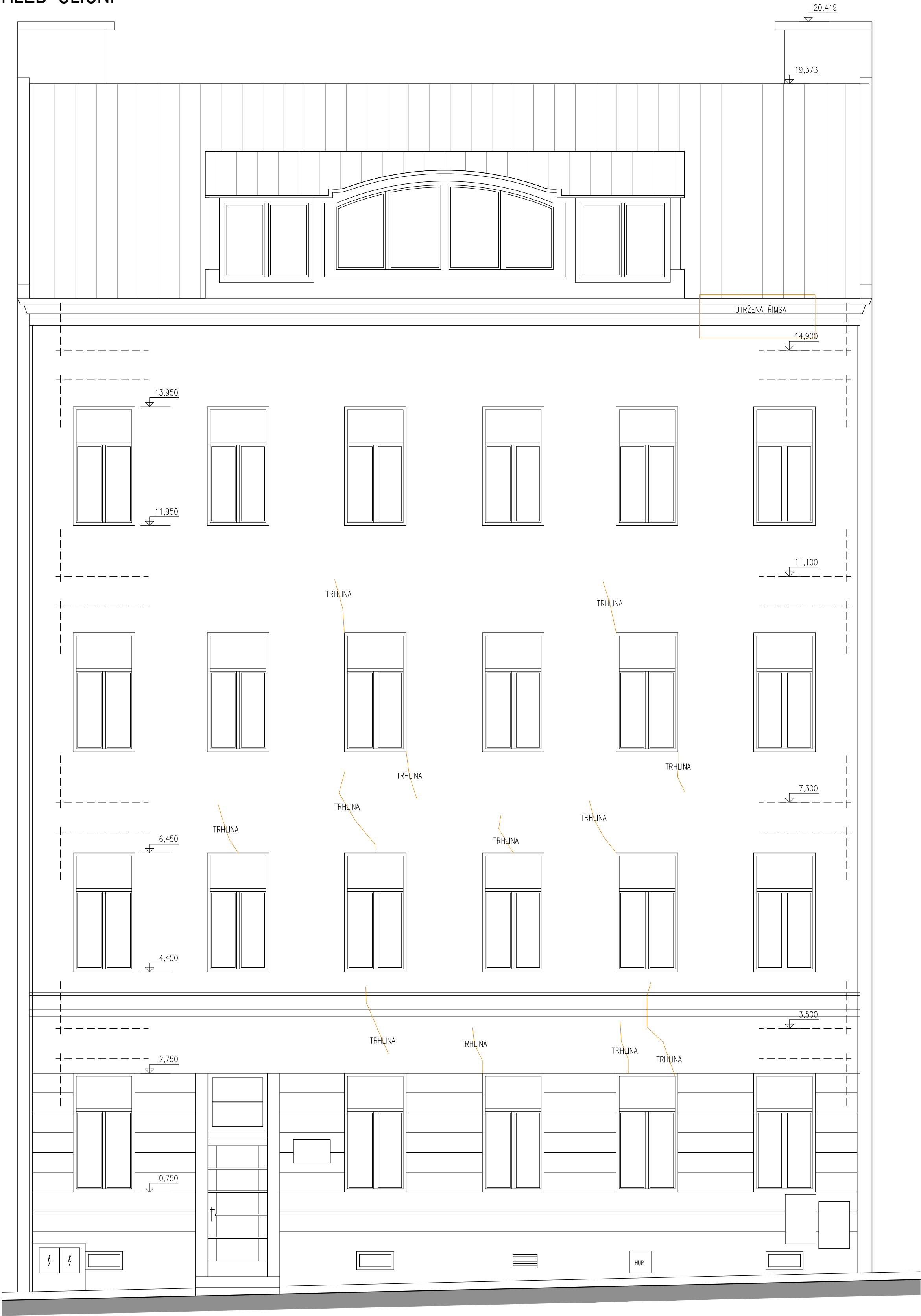


POHLED ULIČNÍ



POHLED DVORNÍ

POZNÁMKY BOURACÍ PRÁCE:

- VEŠKERÉ NEJASNOSTI KONZULTUJE S PROJEKTANTEM
- ZHOTOVITEL ZPRACUJE TP NA BOURACÍ PRÁCE, KTERÝ PŘEDLOŽÍ INVESTITORU KE SCHVÁLENÍ
- DOKUMENTACE JE ZPRACOVÁNA DLE PASPORTIZACE A DLE ZAMĚŘENÍ SKUTEČNÉHO STAVU.
- PŘED BOURÁNÍM NOVÝCH OTVORŮ PROVĚST PODEPŘENÍ STROPNÍ K-CE, VLOŽENÍ NOVÝCH PŘEKLADŮ
- ZHOTOVITEL ZPRACUJE TP NA BOURACÍ PRÁCE, KTERÝ PŘEDLOŽÍ INVESTITORU KE SCHVÁLENÍ
- VEŠKERÝ VYBOURANÝ MATERIÁL BUDE ROZTRŽEN, ZAEVIDOVÁN A ULOŽEN NA SKLADKU, ČI DO SBĚRNÝCH SUROVIN
- O ČEMŽ BUDE DOLOŽEN DOKLAD KE KOLAUDACI.
- DEMONTÁŽE STÁVAJÍCÍHO NÁBYTKU VČETNĚ VESTAVĚNÉHO PROVEDE NAJEMCE.
- PŘEDPOKLÁDÁ SE OKLEPÁNÍ VEŠKERÝCH VNITŘNÍCH OMÍTEK
- DEMONTÁŽE STÁVAJÍCÍHO NÁBYTKU VČETNĚ VESTAVĚNÉHO PROVEDE INVESTITOR.
- PO NĚŘESÍ OPRAVU FASÁDY, NIČENÉ BY BYLO VHDNĚ PROVĚST STATICKÉ ZAJIŠTĚNÍ TRHLIN
- A ZAJIŠTĚNÍ ŘÍMS V RAMCI SAMOSTATNĚ AKCE.

- B1 VYBOURÁNÍ OBKLADU
- B2 DEMONTÁŽ VÝTAHU
- B3 DEMONTÁŽ TECHNOLÓGIE VYTÁPĚNÍ
- B4 DEMONTÁŽ VÝPLNĚ OTVORŮ – VČETNĚ PRAHU, ŽÁRUBNĚ
- B5 DEMONTÁŽ DROBNÝCH PRVKŮ ZE ŽDVA
- B6 VYBOURÁNÍ CHELNÉHO ŽDVA
- B7 DEMONTÁŽ ZÁŘÍZOVACÍHO PŘEDMĚTU
- B8 VYBOURÁNÍ SPŘICHOVÉHO KOUTU
- B9 DEMONTÁŽ OKENNÍ VÝPLNĚ, VČETNĚ OPLECHOVÁNÍ, PARAPETU
- B10 DEMONTÁŽ VZT
- B11 VYBOURÁNÍ OTVORU VE ŽDVA – NEJDRŽE PROVĚST B/14
- B12 DEMONTÁŽ DROBNÝCH PRVKŮ ZE ZÁŘÍZOVACÍCH PŘEDMĚTŮ APOD.
- B13 VYBOURÁNÍ DLAŽEY
- B14 OSAZENÍ PŘEKLADU
- B15 VYBOURÁNÍ, VYŘÍZNUTÁ ČÁST PODLAHY
- B16 ELEKTROIZOLACE DEMONTÁŽ
- B17 ROZEBRÁNÍ PODLAH
- B18 OKLEPÁNÍ OMÍTEK
- B19 DEMONTÁŽ TOPNÝCH TĚLES
- B20 DEMONTÁŽ VESTAVĚNÉHO NÁBYTKU
- B21 DEMONTÁŽ SÍK PODLEDU VČETNĚ REVIZNÍCH OTVORŮ APOD.
- B22 VYBOURÁNÍ OT
- B23 PROSTOR NA SVÝSLÉ VODOVODNÍ POTRUBÍ

0,000 = 217.34 m n.m. SOUŘADNICOVÝ SYSTÉM : S-JTSK VÝŠKOVÝ SYSTÉM : B.p.V.

DRUH PRÁCE	ZMĚNA DOKONČENÉ STAVBY - ZMĚNA UŽÍVÁNÍ	GENPROJEKTANT:	AK09 s.r.o.
VYPRACOVAL	AK09, s.r.o. - Ing. Arch. Jiří Maloušek, Ing. Fiala Roman	FORMÁT	A4
STAVEBNÍK	Statutární město Brno, Dominikánské náměstí 196/1, 60200 Brno	DATUM	10.12.2022
MÍSTO STAVBY	k.ú. Ponava (611379), Ptašinského316/13, p.č. 251	STUPĚŇ PD	DPS
NÁZEV STAVBY	STAVEBNÍ ÚPRAVY DOMU PTAŠINSKÉHO 13	MĚŘÍTKO	1:50
STAVEBNÍ OBJEKT	001	Č. VÝKRESU	D.1.1.16
STAVEBNÍ ČÁST	STAVEBNÍ ČÁST		
BOURACÍ PRÁCE - POHLEDY			